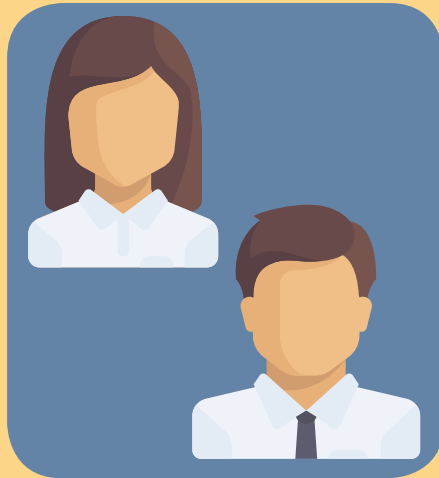


# Salarié du régime général

# FO

## Début au SMIC et fin de carrière à 2 SMIC



1 SMIC  
2  
3 1520 €  
4  
5  
6  
7  
8  
9  
10  
11  
12  
13  
14  
15  
16  
17  
18  
19  
20  
21  
22  
23  
24  
25  
26  
27  
28  
29  
30  
31  
32  
33  
34  
35  
36  
37  
38  
39  
40  
41  
42  
43

Retraite actuelle brute : 1740 €

Retraite Macron brute : 1120 €

---

⊖ 620 € /mois

Surcoût cotisations : 4000 €

---

*La retraite par points,  
c'est payer plus  
pour gagner moins*

2 SMIC  
3040 €

**A partir du 5 décembre  
Dire NON !**