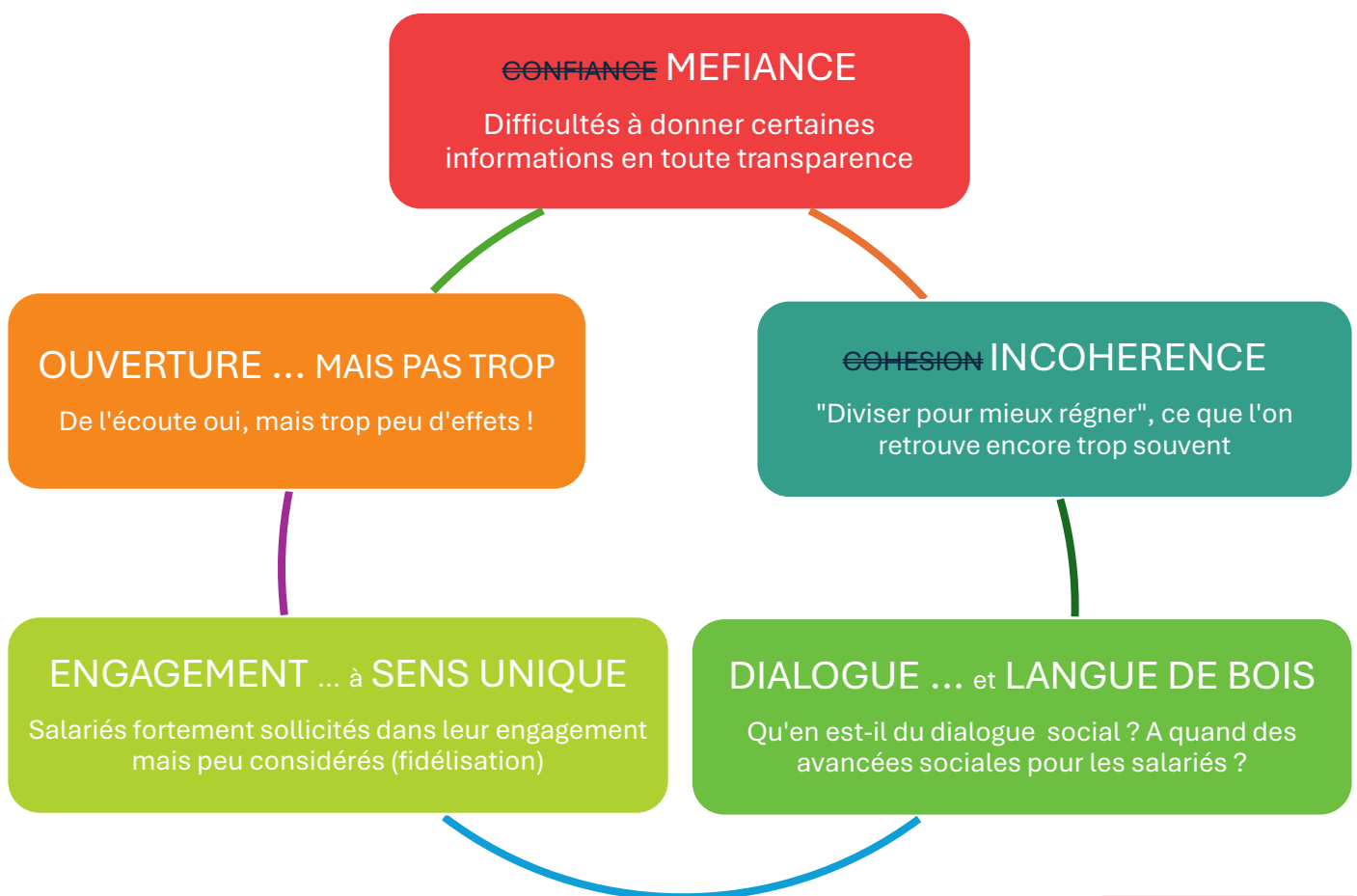


ACTION ENFANCE : DES VALEURS DECORATIVES ?

Alors qu'un travail de qualité a été fourni par des salariés pour la rédaction des « valeurs collaboratives », la section syndicale FO constate que la mise en application de ces valeurs dans le management au quotidien est encore très aléatoire au sein de la Fondation.



PUBLICATION FNAS FO



Convention Collective Unique Étendue
LES CLASSIFICATIONS RÉMUNÉRATIONS
SELON FORCE OUVRIÈRE

Janvier 2025

VOS CONTACTS

Déléguée syndicale FO : Aicha KHATRI – 06.20.35.08.12 – aichakhatri.pro@gmail.com
Facebook « FO ACTION ENFANCE » - site internet : fo-actionenfance.fr

Comité Social et Economique (CSE) : cseactionenfance@gmail.com
Commission Santé, Sécurité et Conditions de Travail (CSSCT) : cssctactionenfance@gmail.com
Référénts harcèlement sexuel et agissements sexistes : harcelement.ae@gmail.com

MEFIANCE

FO constate que les salariés et leurs représentants sont difficilement entendus, leurs propos sont systématiquement remis en question. Dans ce climat, les salariés n'osent pas exprimer leur mal-être par peur des conséquences. **Il est temps d'instaurer des relations de travail plus constructives !**

INCOHERENCE

FO constate que trop peu de moyens financiers et humains ont été mis en œuvre depuis plusieurs années dans le recrutement des nouveaux salariés. FO n'a cessé de le dénoncer, les conséquences sont là !

FO prend l'exemple des « Maitresses de Maison » qui voient leur nombre réduit considérablement dans les projets de la Fondation alors que leur rôle est important dans l'accompagnement éducatif.

FO demande des moyens pour rétablir la cohésion dans les équipes, fidéliser les salariés et stopper le turnover : augmentation des salaires, amélioration des conditions de travail, formations continues et qualifiantes.

OUVERTURE MAIS PAS TROP

FO revendique depuis plusieurs années plus de moyens humains dans différents domaines (santé, technique, administratif) au sein de la Fondation sans être entendue.

Des salariés déplorent également qu'une différence considérable est faite dans l'appui des projets portés par les salariés.

FO demande l'égalité de traitement et la traduction dans les faits des bonnes intentions annoncées !

ENGAGEMENT ... A SENS UNIQUE

FO constate que les missions ont fortement changées, avec une charge de travail administrative plus importante demandée aux salariés. Cependant, malgré leur engagement pour répondre à leurs missions, le soutien aux équipes a lui considérablement diminué (soutien hiérarchique, temps de réflexion, ...).

FO déplore que la reconnaissance soit en voie de disparition à tous les niveaux.

FO constate que les réunions institutionnelles ne sont plus des lieux d'échanges mais de simple temps d'informations descendantes.

FO demande que la Fondation prenne la mesure du travail véritablement fourni par les salariés.

FO exige que des moyens soient dédiés aux conditions de travail dans l'objectif de fidéliser les salariés.

DIALOGUE et LANGUE DE BOIS

FO constate que même si le dialogue social est prôné par la Fondation, il n'existe pas dans les faits ! La direction refuse de négocier sur l'accord du Dialogue Social présenté par FO, tant que la future architecture du CSE pour 2027 n'est pas fixée. **FO s'opposera à tout chantage !**

Autre exemple, les « tickets restaurants » (*pour les salariés ayant une pause repas non rémunérée*) sont seulement accordés aux salariés du Siège. **FO revendique les mêmes avantages dans tous les établissements !**

FO constate que la langue de bois est pratiquée en permanence, même si des instances d'échanges (labos, comité éthique, ...) sont mises en place, aucun retour n'est fait à l'ensemble des salariés. Quel dommage !

FO revendique plus de transparence, STOP à la culture du secret !

**FO EXIGE UN VERITABLE DIALOGUE SOCIAL !
FO RECLAME UNE AUGMENTATION DES SALAIRES !**